

# Dell E2016 顯示器

## Dell Display Manager 使用指南

型號: E2016  
安規型號: E2016t





註：「註」指出可協助您善用電腦的重要資訊。

**版權所有 © 2015 Dell Inc. 保留所有權利。** 本產品受到美國及國際版權和智慧財產法律保護。  
Dell™ 和 Dell 標誌為 Dell Inc. 在美國和／或其他地區之商標。本文提及之所有其他標章或名稱，為其各自公司之商標。

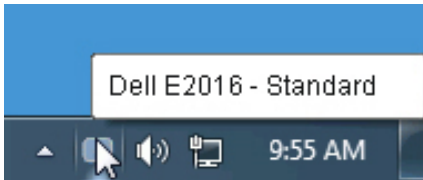
# 目錄

概覽 .....	4
使用快速設定對話方塊 .....	5
設定基本顯示功能 .....	6
指定預設模式至應用程式 .....	7
套用省電功能 .....	8

# 概覽

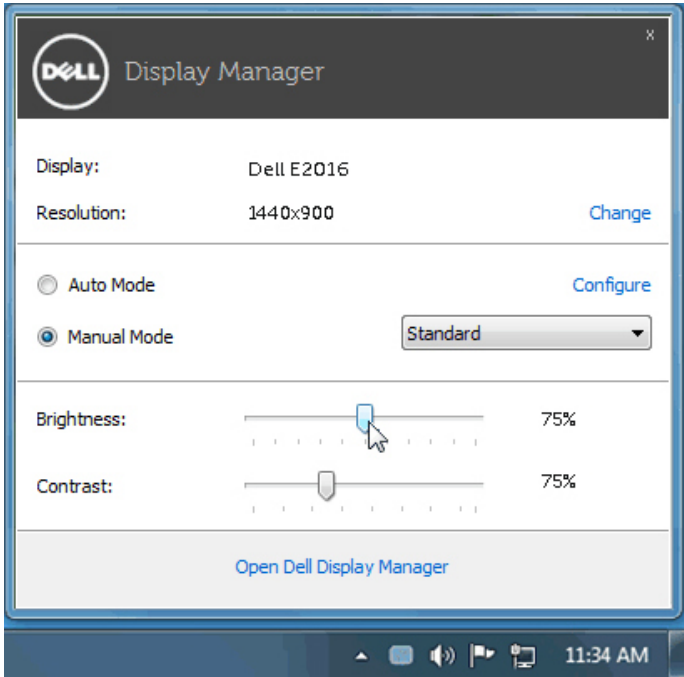
---

Dell 顯示器管理程式是一個 Windows 型應用程式，用來管理一台顯示器或一組顯示器。它可以讓您手動調整顯示的影像、自動設定值的分配、能源管理、視窗的組織、影像旋轉以及在某些 Dell 機型才有的其他功能。當安裝完成後，會在每一次啟動電腦時執行 Dell display manager，且會將其圖示放置於通知列上。當您將滑鼠游標移至通知列的圖示上，會顯示出與電腦連接之顯示器的資訊。



## 使用快速設定對話方塊

按一下 Dell Display Manager 的通知匣圖示，即會開啟「快速設定」對話方塊。若系統連接多部支援的 Dell 機型產品，則可使用提供的功能表選取特定的目標顯示器。「快速設定」對話方塊可讓您輕鬆調整顯示器的「亮度」與「對比」等級；您可手動選擇一種預設模式，或依據使用的應用程式自動選擇一種預設模式。

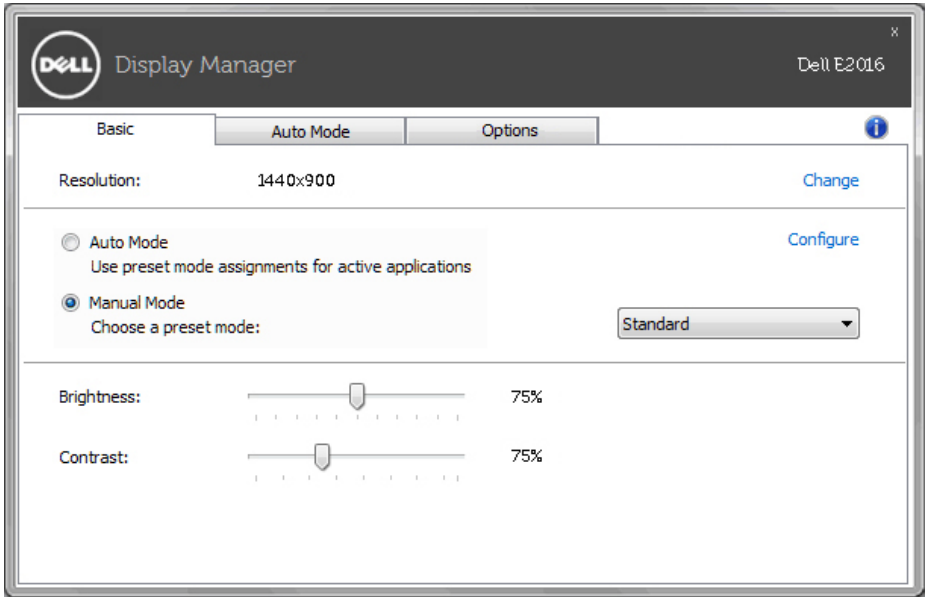


「快速設定」對話方塊亦可讓您存取 Dell Display Manager 的進階使用者介面，以用於調整「基本」功能、設定「自動模式」及存取其他功能。

## 設定基本顯示功能

您可以使用「基本」標籤上的功能表，來為選定顯示器手動套用「預設模式」。否則系統會啟用「自動模式」。若特定應用程式處於作用中，則「自動模式」將自動套用預先指定的「預設模式」。畫面上會暫時顯示出一個選擇之預設模式的訊息。


您也可以直接從「基本」標籤中，調整選定顯示器的「亮度」與「對比」。

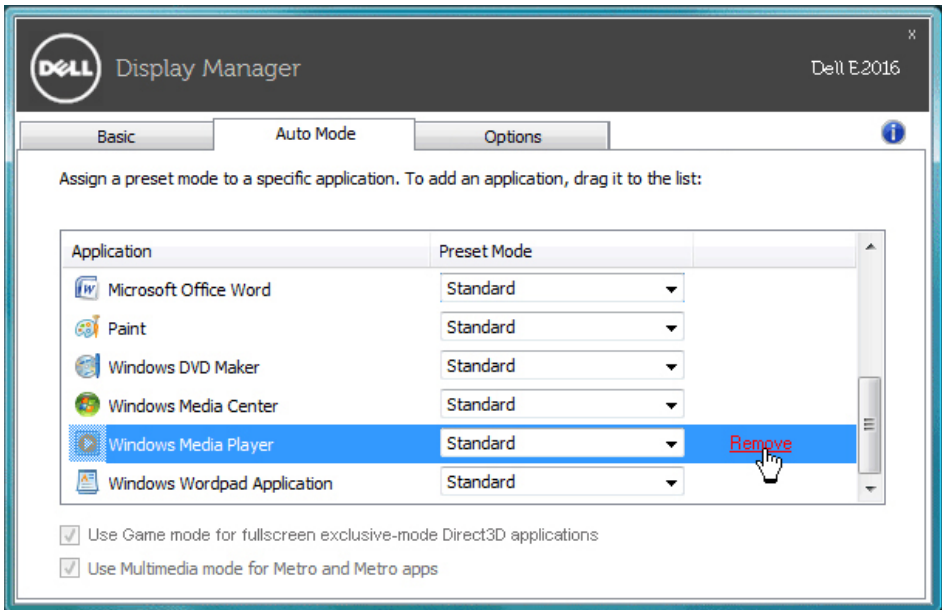


# 指定預設模式至應用程式

「自動模式」標籤可讓您將特定的「預設模式」與指定應用程式產生連結，並且自動套用該模式。若啟用「自動模式」，則每當啟用連結的應用程式時，Dell Display Manager 即會自動切換至對應的「預設模式」。您可在所連接的每部顯示器上，為特定應用程式指定相同的「預設模式」；或者為每部顯示器上的特定應用程式，指定不同的「預設模式」。

Dell Display Manager 以針對眾多熱門應用程式進行預先設定。只要將應用程式從桌面、「Windows 開始功能表」或其他位置拖放至目前的指定清單，即可新增應用程式至指定清單中。

 **注意：**若連結至批次檔案、指令檔、載入程式和非執行檔（例如 ZIP 壓縮檔或封裝檔案），其指定的「預設模式」將不受支援或無效。



# 套用省電功能

於受到支援的 Dell 機型上，有一選項頁籤，由此提供 PowerNap 節能選項。當啟用螢幕保護程式時，顯示器的亮度可以自動設定到最暗的程度或顯示器可以置於睡眠狀態以節省額外的電源。

